

東京のみなと ってどこにあるの？



ここだ!!

PORT of TOKYO

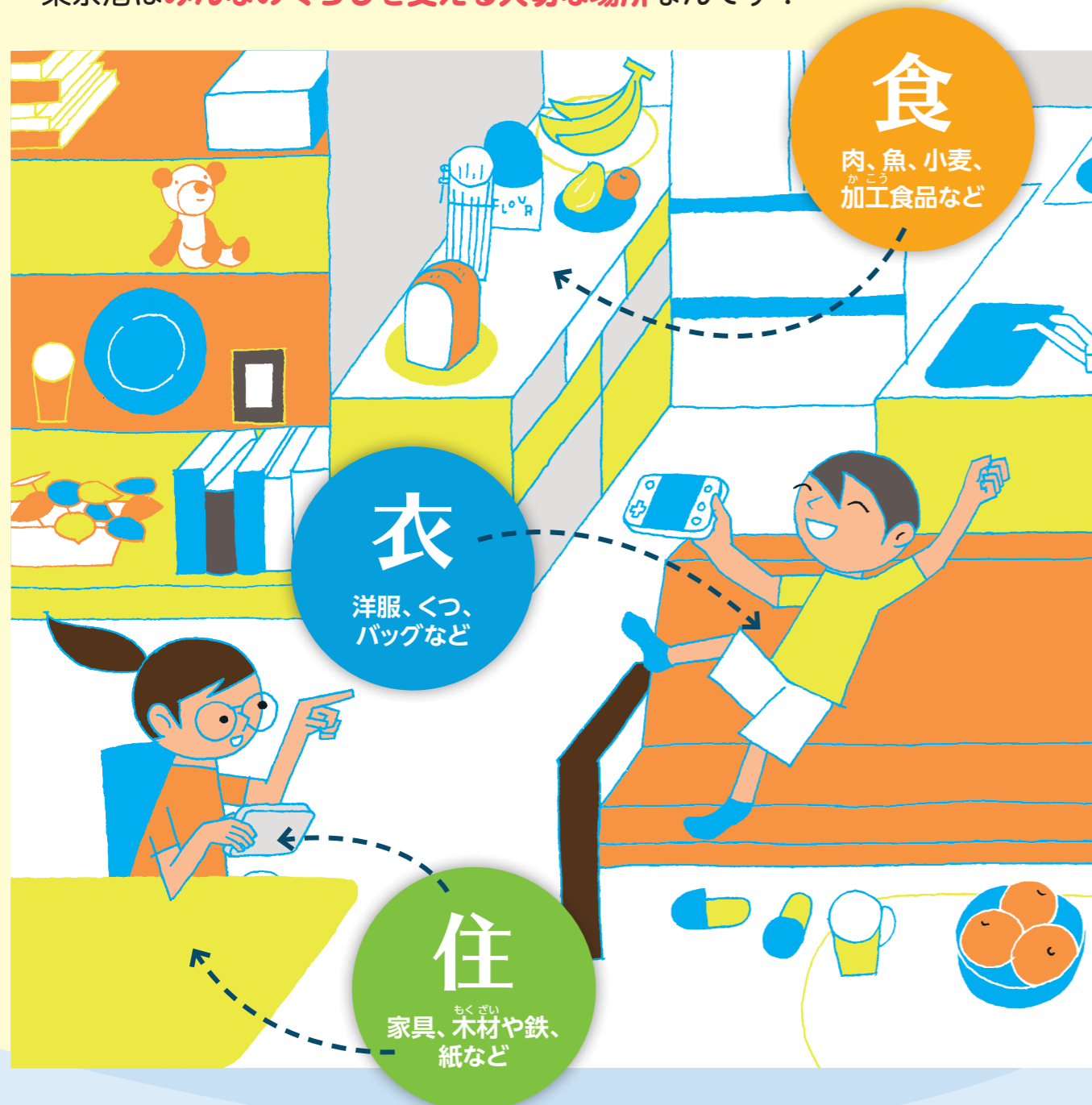
CONTAINER CARRIER

監修／東京都港湾局
発行／一般社団法人 東京都港湾振興協会

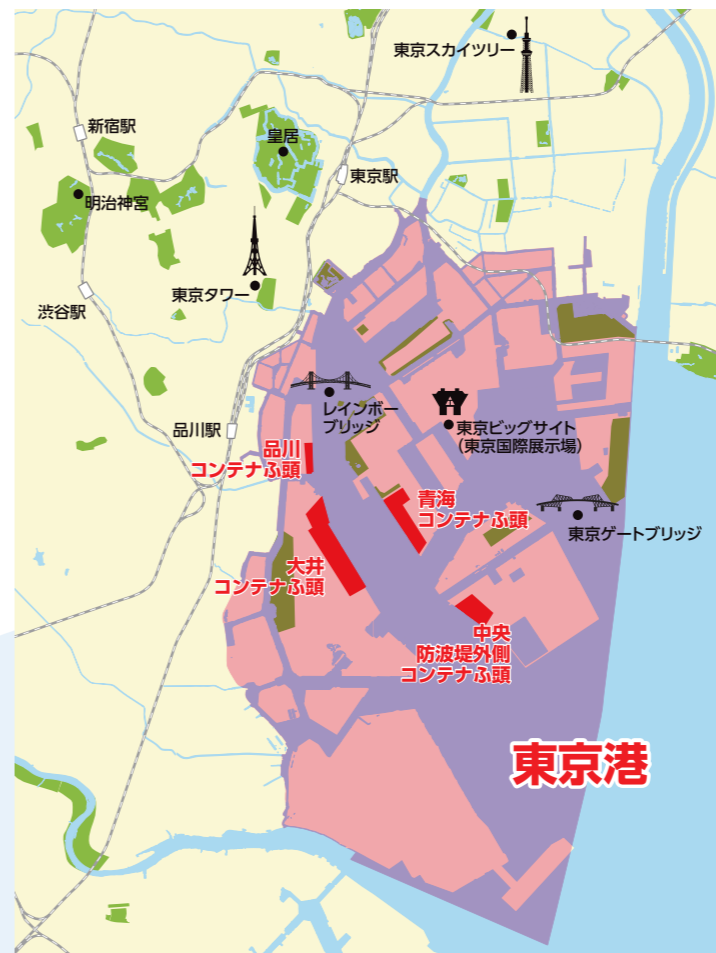
〒135-0064 東京都江東区青海2丁目4番24号 青海フロンティアビル20階
TEL.03-5500-2584 FAX.03-5500-2589

生活に必要なものが 東京港を通して届くって 知ってる？

実は、食べ物や洋服、家具など、生活に必要なものが東京港を通してみんなのもとへ届いているって知っていますか？
東京港はみんなの暮らしを支える大切な場所なんです！



都心に近い東京港



みんなの生活に近い場所にある東京港は、たくさんのものが集まって、そこからさまざまな場所に運ばれていく、首都圏のものの流れの中心地になっています。

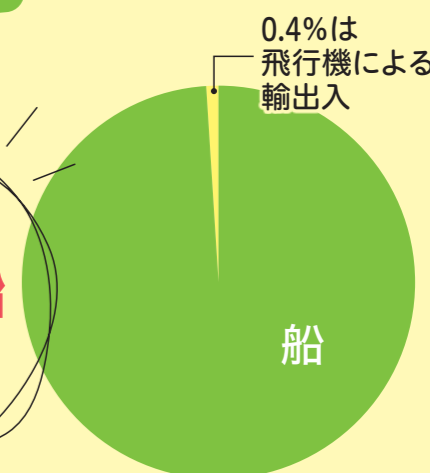
東京港ってこんなに近いところにあるんだね！



船が来ないとものがなくなる!?

島国である日本は、外国とものやりとりをするためには船か飛行機が必要です。船は飛行機より安くたくさん運べるため、外国との貿易の99%以上に船が使われています。
つまりほとんどの輸入品が港を通して日本に運びこまれるのです。

外国との貿易は
99.6%が船
で運ばれる！



出典：国土交通省海事レポート2023

SHIP
40%

日本国内の輸送も約40%が船で運ばれるよ！



東京港は

と り あ つ かい り ょ う コンテナ取扱量が日本一



東京港に
輸入されてくるものは、
衣類や電気機械、
食品など、
生活に身近なものが
多いんだって!



コンテナとは、ものを入れて運ぶためのじょうぶな箱です。外国からの輸入品のほとんどがこのコンテナで運ばれてきます。

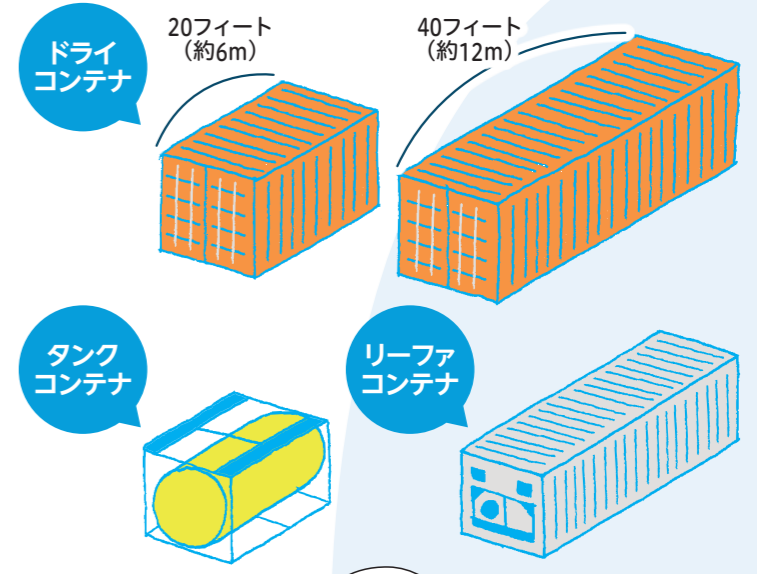
実は**東京港は日本の港の中で、コンテナの取扱量が日本一!**

東京は住んでいる人もはたらいっている人もたくさんいます。そんな人たちに必要なものがどんどんコンテナで輸入されてくるのです。

コンテナのサイズは世界共通

コンテナの大きさは世界中で決まっています、20フィート(約6メートル)と40フィート(約12メートル)が基本です。

ドライコンテナ以外に、液体の荷物を運ぶ「タンクコンテナ」、電気で温度管理をして冷凍品や冷蔵品を運ぶ「リーファコンテナ」など、さまざまな種類があります。



コンテナの登場で何が変わった?

荷物の大きさや形がバラバラ

↓

サイズと形が世界中で共通

ものが速く、安く運べるようになったよ!

速 **安**

< 登場前 >

- 荷物の積み下ろしは人がかっいで行うので時間がかかる
- 形がバラバラなので船やトラックに積むとむだなすきまができる
- 雨がふると荷物がぬれるので作業ができない

< 登場後 >

- ◎ クレーンを使って短時間で荷物の積み下ろしができる
- ◎ 船からトラックや鉄道にそのまま積みかえられる
- ◎ 雨の日でも中のものがぬれずに作業ができる

日本国内の輸送で活躍するRORO船

コンテナ船以外にも、ものを運ぶためのさまざまな船があり、なかでもRORO船は東京港によくやってくる船です。荷物を積んだトラックの荷台ごと運ぶ船で、日本国内の輸送で活躍しています。



※RORO: ROLL-ON ROLL-OFF (ロールオン・ロールオフの略)

日本で初めてコンテナ ふ頭をつくった東京港



コンテナふ頭とは、コンテナ船をつけてコンテナの積み下ろしができる場所です。
1956年にアメリカでコンテナを使った輸送が始まると、またたく間に世界中に広まりました。

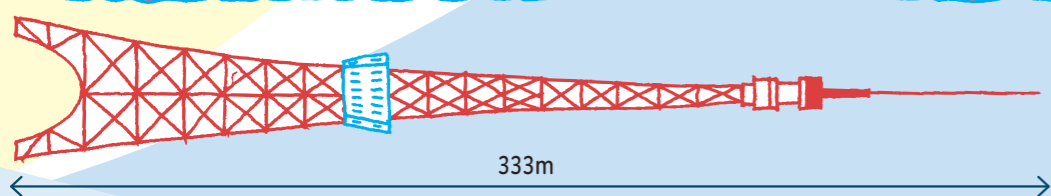
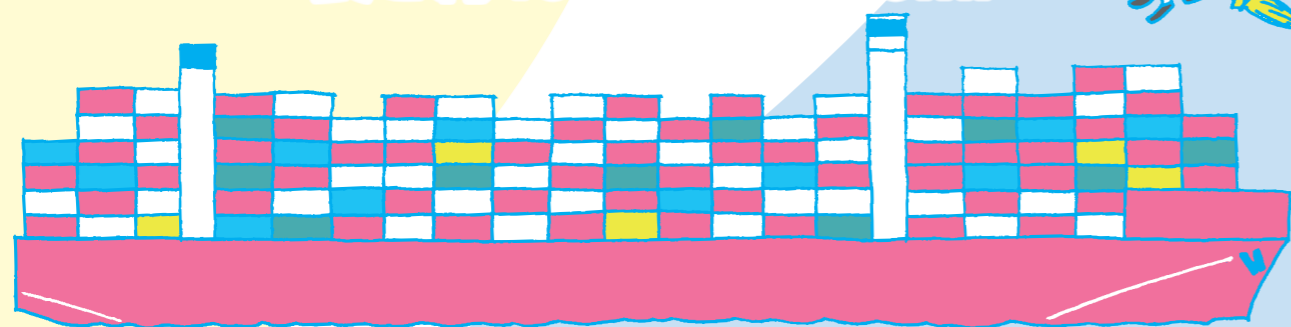
実は、日本でいちばん最初にコンテナふ頭をつくった港は東京港！
1967年に日本で初めて、コンテナ船が品川コンテナふ頭に入港しました。

世界最大級のコンテナ船は
長さ約400m、幅約60m!

荷物の運び方を大きく変えたコンテナは「魔法の箱」と言われているよ



東京タワーより長い!



外国からどうやってものがとどくの?

外国でとれたエビが 東京でエビフライになるまで



1 外国で取れたエビが冷凍されてコンテナにつめられて港に運ばれる



2 エビの入ったコンテナを乗せた船が外国の港を出発



3 東京港に船が到着。コンテナを船から下ろしコンテナふ頭のおき場におく



6 トラックでスーパーマーケットなどに運ばれる



5 倉庫ではコンテナからエビを取り出して整理。輸送まで保管する

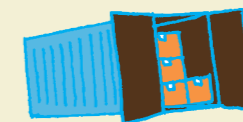


4 コンテナをトレーラーに乗せて東京港を出発。倉庫まで運ぶ



7 スーパーマーケットで買われたエビがエビフライになる!

冷凍されたエビはダンボールなどに入れられてからコンテナにつめられるよ!



〈東京港から外国への輸出〉

東京港は輸入が多い港ですが、もちろん輸出もあります。東京港から輸出されるものは、コンピューター機器などの機械、自動車の部品などさまざまです。輸出先としてはアメリカや中国、ベトナム、台湾などがあります。

たんけん! 東京港

みりよくあふれる街 臨海副都心



いろいろなイベントが行われるにぎやかエリア。お台場のフジテレビや自由の女神像などきれいな景色も楽しめる。

TOKYO ミナトリエ



地上100mからのながめと東京港の歴史、現在、未来がわかる!

東京都江東区青海2-4-24 青海フロンティアビル20階
(ゆりかもめ・テレコムセンター駅より徒歩1分、りんかい線・東京テレポート駅より徒歩15分)
火~木・日曜日10:00~18:00/金・土・祝前日10:00~21:00
入室無料
TEL.03-5500-2587



東京の島の玄関口 竹芝ふ頭



東京にある11の島に向かう船の発着地。一番近い大島まではジェットフォイルで1時間45分で到着!

港の景色や緑を楽しめる 海上公園



スポーツや釣り、野鳥観察などいろいろなレジャーが楽しめる公園が40ヶ所もある。

東京港の海の足 水上バス



日の出やお台場などを発着場として東京港をめぐる水上バス。観光でも大人気。

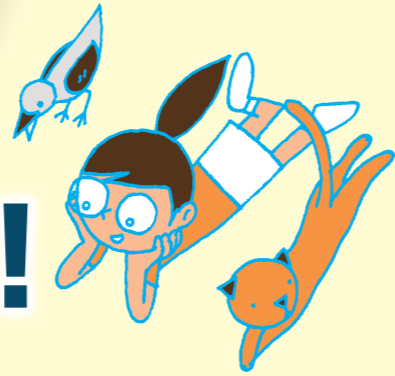
東京みなと祭



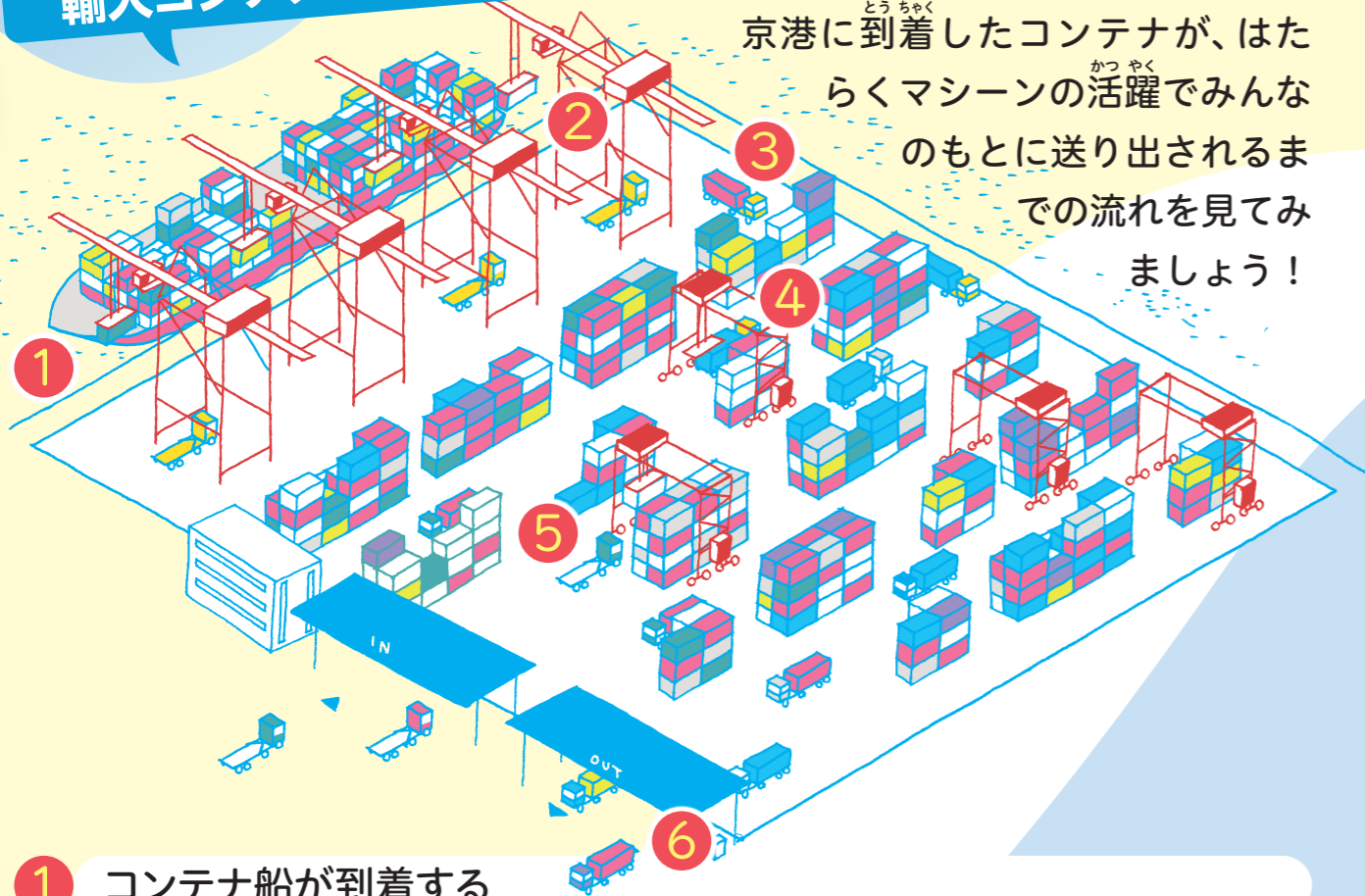
「東京みなと祭」では、ステージや船内見学、体験乗船など、海とみなとに親しむイベントがもりだくさん!

毎年5月に開催!

コンテナふ頭の はたらくマシーン!



コンテナふ頭での 輸入コンテナの流れ



コンテナふ頭には、カッコいい
はたらくマシーンがあります。東京港に到着したコンテナが、はたらくマシンの活躍でみんなのもとに送り出されるまでの流れを見てみましょう!

- 1 コンテナ船が到着する
- 2 **ガントリークレーン**でコンテナ船からコンテナを下し、トレーラーにのせる
- 3 コンテナをのせたトレーラーがおき場に移動
- 4 おき場では、引き取り日や行き先を考えて**トランスファークレーン**でコンテナを積む。場所の管理はコンピューターで行う
- 5 コンテナを引き取りに来たトレーラーに**トランスファークレーン**でコンテナをのせる
- 6 港を出たトレーラーが荷物のとどけ先まで運ぶ

QRコードを読みこんでコンテナふ頭の中を見てみよう



足元がガラスの運転席



港でいちばん目立つ存在! ガントリークレーン

本当にキリンみたい!!



教えてくれた人
ガントリークレーンオペレーター
中野さん



どんなマシーン?

コンテナを船から積み下ろしするクレーンで、最大約30トンのコンテナを2分に1個動かします。形がキリンににているので「海のキリン」とよばれています! 50メートル(マンションの15階)の高さに**ガラスの運転席**があり、慣れるまではこわかったですね(笑)。やり方はクレーンゲームとにっていますが、ワイヤーでつるすのでコンテナが大きくゆれるのをコントロールするのが腕の見せどころです!

日本で唯一のシャトルブーム式ガントリークレーン

羽田空港に近い中央防波堤外側コンテナふ頭には、飛行機が飛ばないように、ブームが水平に移動するシャトルブーム式ガントリークレーンを設置。日本では東京港にしかありません!



教えてくれた人
トランスファークレーンオペレーター
中村さん



どんなマシーン?

おき場でコンテナをトレーラーに積み下ろしするクレーンで、4本の柱に**タイヤ**がついていて**自走**できます。トレーラーにコンテナをのせるときは、運転手の方に喜ばれるよう、そっとやさしくのせるように気を付けています!



コンテナをきれいにならべるのが得意! トランスファークレーン

世界と東京をつなぐ 海の玄関口の クルーズターミナル

こんなに
大きな船が
来るんだね!



東京港には、貨物船だけではなく
人を運ぶクルーズ客船も世界中から
やってきます。

東京の海の玄関口、東京国際クルーズターミナルには、何千人も人が乗れる大型のクルーズ客船が入港します。

東京は江戸からの古い歴史と新しい文化の両方がみられるまちとして海外の人からとても人気があります。



到着したクルーズ客船を
音楽演奏でお出迎え

東京国際クルーズターミナルでは、クルーズ客船の到着や出発のときに、演奏会などでおもてなしをします。日本文化を感じさせる和太鼓の演奏は海外からのお客さまに好評です。

人にも自然にもやさしい!

これからの東京港

東京港は、人々や自然をつなぎ、よりよい港に進化しつづけます。

東京港は世界中の国々と日本をつないでいます。これからは、新たなふ頭や最新技術を使って、ものの流れをもっとスマートにしていきます。



もっと世界と
つながる港

かんきょう
環境を守る港



太陽光や新たなエネルギーの活用により、地球温暖化の原因になっている二酸化炭素の排出をへらしめます。また、さまざまな生物がくらす海や緑を守っていきます。

さいがい
災害に強い港



大きな地震や津波・高潮からみんなの暮らしを守ります。また、災害時にものの流れを止めない強い港を目指します。

みんなが集まる
にぎやかな港

クルーズ客船などがたくさんやってくるにぎやかな港を目指します。また、みんなが楽しくすごせるみりよくある港を目指します。

